



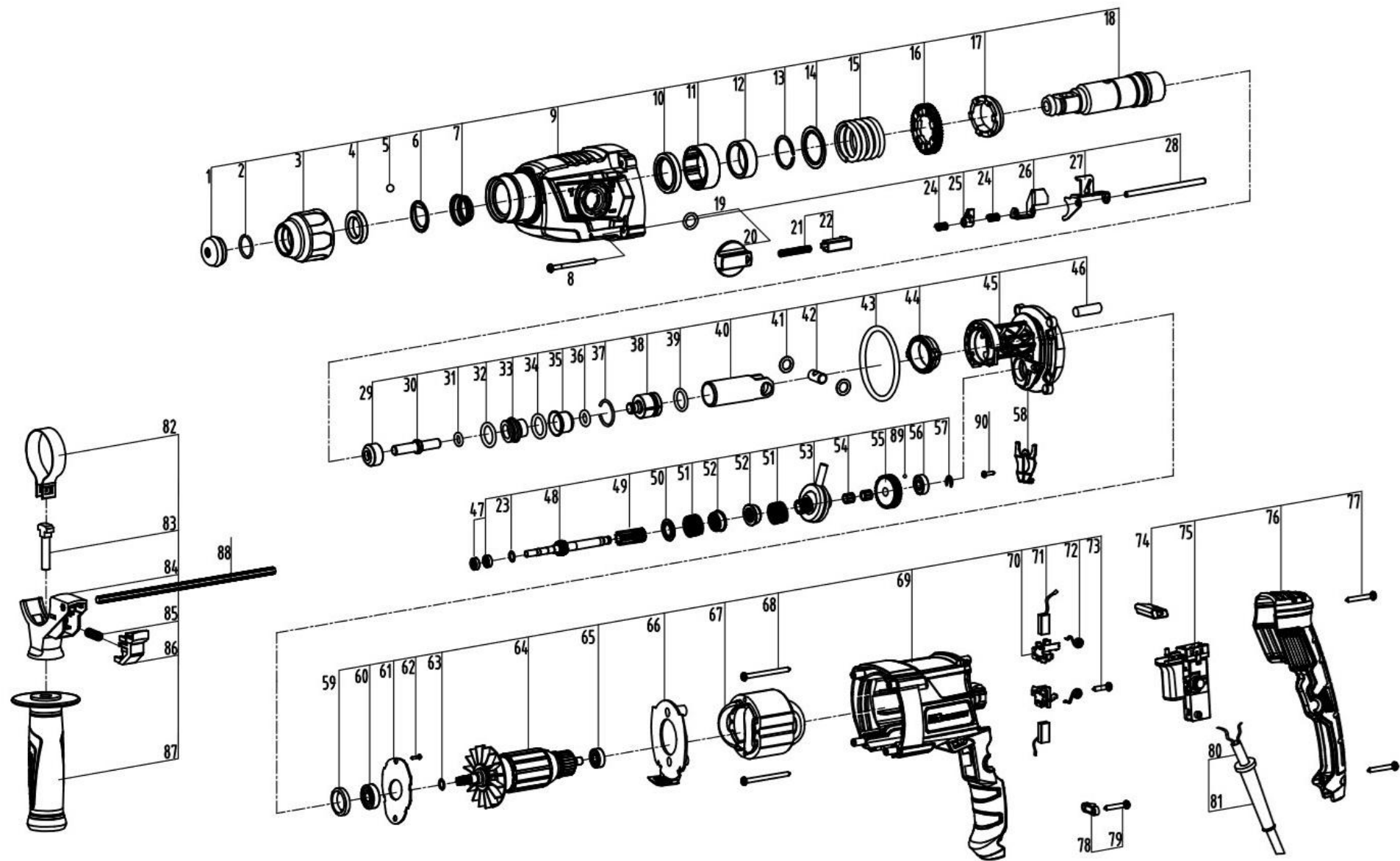
YT-821210 - MŁOTOWIERTARKA SDS+ 3,2J 800W

TOYA S.A.

AKTUALIZACJA: 24 CZERWCA 2025

W wyniku ciągłego rozwoju produktów, **TOYA S.A.** zastrzega sobie prawo do dokonywania zmian konstrukcyjnych i technologicznych w produkcie bez uprzedniego informowania.

Rysunek złożeniowy





Lista części zamiennych

NO.	NR SAP	IN ENGLISH	OPIS
1	ZY821210-01	DUST COVER	POKRYWA PRZECIWPYŁOWA
2	ZY821210-02	RETAINING RING	PIERŚCIEN ZABEZPIECZAJĄCY
3	ZY821210-03	ELASTIC SLEEVE	TULEJA
4	ZY821210-04	RETAINING RING	PIERŚCIEN USTALAJĄCY
5	ZY821210-05	STEEL BALL	KULKA STALOWA
6	ZY821210-06	STEEL BALL LOCATING RING	PIERŚCIEN
7	ZY821210-07	SPRING	SPRĘŻYNA
8	ZY821210-08	SCREW	ŚRUBA
9	ZY821210-09	GEARING BOX	OBUDOWA PRZEKŁADNI
10	ZY821210-10	OIL SEAL	USZCZELNIACZ OLEJOWY
11	ZY821210-11	NEEDLE ROLLER POSITIONING SLEEVE	TULEJA POZYCJONUJĄCA
12	ZY821210-12	NEEDLE BEARING	ŁOŻYSKO IGIEŁKOWE
13	ZY821210-13	RETAINING RING	PIERŚCIEN ZABEZPIECZAJĄCY
14	ZY821210-14	SHIM	PODKŁADKA DYSTANSOWA
15	ZY821210-15	SPRING	SPRĘŻYNA
16	ZY821210-16	BIG GEARING	KOŁO ZĘBATE ROZŁĄCZAJĄCE
17	ZY821210-17	PLATE	PŁYTKA SPRZĘGŁA ZĘBATEGO
18	ZY821210-18	CYLINDER	CYLINDER
19	ZY821210-19	O TYPE CIRCLE	O-RING
20	ZY821210-20	BUTTON SEAT	GNIAZDO PRZYCISKU
21	ZY821210-21	BUTTON SPRING	SPRĘŻYNA PRZYCISKU
22	ZY821210-22	BUTTON PIN	SWORZEN PRZYCISKU
23	ZY821210-23	FLAT GASKET	PŁASKA USZCZELKA
24	ZY821210-24	SPRING	SPRĘŻYNA
25	ZY821210-25	ROTARY POSITIONING BLOCK	BŁOK POZYCJONUJĄCY OBROTOWY
26	ZY821210-26	SMALL FORK PIECE	MAŁY WIDELEC
27	ZY821210-27	BIG FORK PIECE	DUŻY WIDELEC
28	ZY821210-28	SHIFT FORK PIN	TRZPIEŃ WIDELCA ZMIANY BIEGÓW
29	ZY821210-29	IMPACT SLEEVE	TULEJA UDAROWA
30	ZY821210-30	IMPACTOR	BIJAK
31	ZY821210-31	O TYPE CIRCLE	O-RING
32	ZY821210-32	O TYPE CIRCLE	O-RING
33	ZY821210-33	INNER SLEEVE OF IMPACTOR	WEWNĘTRZNA TULEJA BIJAKA
34	ZY821210-34	O TYPE CIRCLE	O-RING
35	ZY821210-35	OUT SLEEVE OF IMPACTOR	ZEWNĘTRZNA TULEJA BIJAKA
36	ZY821210-36	O TYPE CIRCLE	O-RING
37	ZY821210-37	RETAINING RING	PIERŚCIEN ZABEZPIECZAJĄCY
38	ZY821210-38	HAMMER	TŁOK PŁYWAJĄCY
39	ZY821210-39	O TYPE CIRCLE	O-RING
40	ZY821210-40	PISTON	TŁOK
41	ZY821210-41	PISTON PIN GASKET	PODKŁADKA SWORZNIA TŁOKA
42	ZY821210-42	PISTON PIN	SWORZEN TŁOKA
43	ZY821210-43	O TYPE CIRCLE	O-RING
44	ZY821210-44	ALUMINUM SUPPORT STEEL SLEEVE	TULEJA STALOWA
45	ZY821210-45	ALUMINUM SUPPORT	OBUDOWA PRZEDNIA
46	ZY821210-46	WOOL COLUMN	KOLUMNA WEŁNIANA
47	ZY821210-47	BEARING 696	ŁOŻYSKO 696
48	ZY821210-48	DRIVE SPINDLE	WRZECIONO NAPĘDOWE
49	ZY821210-49	CLUTCH SHAFT TEETH	WAŁ ZĘBATY SPRZĘGŁA
50	ZY821210-50	SHAFT GEAR LOCATING RING	PIERŚCIEN ZABEZPIECZAJĄCY
51	ZY821210-51	SPRING	SPRĘŻYNA
52	ZY821210-52	CLUTCH SLEEVE	TULEJA SPRZĘGŁA
53	ZY821210-53	SWING ROD BEARING	ŁOŻYSKO WAHADŁOWE
54	ZY821210-54	NEEDLE BEARING	ŁOŻYSKO IGIEŁKOWE
55	ZY821210-55	SMALL FLAT GEARING	MAŁE KOŁO ZĘBATE
56	ZY821210-56	BEARING 627	ŁOŻYSKO 627
57	ZY821210-57	CIRCLIP	PIERŚCIEN ZABEZPIECZAJĄCY
58	ZY821210-58	PRESSING PLATE	PŁYTA DOCISKOWA
59	ZY821210-59	O TYPE CIRCLE	O-RING
60	ZY821210-60	BEARING 609	ŁOŻYSKO 609
61	ZY821210-61	PRESSING PLATE	PŁYTA DOCISKOWA
62	ZY821210-62	SCREW	ŚRUBA
63	ZY821210-63	SHIM	PODKŁADKA DYSTANSOWA
64	ZY821210-64	AMATURE	WIRNIK
65	ZY821210-65	BEARING 626	ŁOŻYSKO 626
66	ZY821210-66	WIND GUARD	OSŁONA



67	ZY821210-67	STATOR	STOJAN
68	ZY821210-68	SCREW	ŚRUBA
69	ZY821210-69	HOUSING	OBUDOWA
70	ZY821210-70	CARBON BRUSH HOLDER	UCHWYT SZCZOTKI WĘGLOWEJ
71	ZY821210-71	CARBON BRUSH	SZCZOTKA WĘGLOWA
72	ZY821210-72	SPRING	SPRĘŻYNA
73	ZY821210-73	SCREW	ŚRUBA
74	ZY821210-74	BUTTON	PRZYCISK
75	ZY821210-75	SWITCH	WŁĄCZNIK
76	ZY821210-76	SWITCH HANDLE	POKRYWA RĘKOJEŚCI
77	ZY821210-77	SCREW	ŚRUBA
78	ZY821210-78	CORD CLIP	ODCIĄŻKA
79	ZY821210-79	SCREW	ŚRUBA
80	ZY821210-80	CABEL	KABEL
81	ZY821210-81	CABEL SHEATH	ODGIĘTKA
82	ZY821210-82	HOOP	OBREŃCZ
83	ZY821210-83	T TYPE SCREW	ŚRUBA TYPU T
84	ZY821210-84	HANDLE BRACKET	WSPORNIK UCHWYTU
85	ZY821210-85	LATCH SPRING	SPRĘŻYNA ZATRZASKU
86	ZY821210-86	LATCH BUTTON	PRZYCISK ZATRZASKU
87	ZY821210-87	HANDLE	UCHWYT
82-88	ZY821210-87A	HANDLE ASSEMBLY	UCHWYT DODATKOWY KOMPLETNY
88	ZY821210-88	RULER	LINIJKĄ
89	ZY821210-89	STEEL BALL	KULA STALOWA
90	ZY821210-90	SCREW	ŚRUBA